

TRADITION SINCE 1956

 A SWISS COMPANY

# F225 SMART

## QUICK MANUAL

**BON'ECO**



WiFi



VOICE CONTROL WITH  
GOOGLE HOME™ AND  
AMAZON ALEXA™



- DE** Beachten Sie unbedingt alle Sicherheitshinweise (separat im Lieferumfang enthalten).
- EN** Always observe all safety notes (included separately in delivery).
- FR** Veuillez respecter impérativement l'ensemble des consignes de sécurité (fournies séparément dans le contenu de la livraison).
- IT** È indispensabile osservare tutte le indicazioni sulla sicurezza (contenute separatamente nel volume di fornitura).
- NL** Lees alle veiligheidsinstructies (afzonderlijk in de levering).
- ES** Tenga en cuenta siempre todas las indicaciones de seguridad (se suministran aparte junto con el producto).
- PT** Respeite sempre todas as notas de segurança (incluídas separadamente no fornecimento).
- HU** Feltétlenül ügyeljen az összes biztonsági útmutatóra (a szállítási terjedelem külön tartalmazza).
- PL** Należy koniecznie przestrzegać wszystkich wskazówek bezpieczeństwa (zawartych osobno w zakresie dostawy).
- SE** Följ alltid alla säkerhetsanvisningar (bifogas separat i leveransen).
- FI** Noudata ehdottomasti kaikkia turvallisuuohjeita (sisältyvät erillisenä osana toimituslaajuuteen).
- DK** Overhold altid alle sikkerhedsanvisninger (medfølger separat).
- NO** Alle sikkerhetsanvisningene (følger med separat) må følges strengt.
- LV** Obligāti ievērojiet visus drošības norādījumus (atsevišķi iekļauti piegādes komplektā).
- LT** Būtinai atsižvelkite į saugumo nurodymus (atskiri- rai pridėti komplektacijoje).
- EE** Järgige tingimata kõiki ohutusjuhised (sisaldu- vad tarnekomplektis eraldi).
- CZ** Bezpodmínečně dodržujte všechny bezpečnostní pokyny (samostatně součástí dodávky).
- SK** Bezpodmienečne dodržiavajte všetky bezpečnostné pokyny (samostatná súčasť dodávky).
- SI** Obvezno upoštevajte varnostna navodila (vklju- čena v obseg dobave kot ločen dokument).
- HR** Obavezno obratite pozornost na sve sigurnosne napomene (odvojeno se nalaze u opsegu isporu- ke).
- GR** Τηρείτε πάντα όλες τις οδηγίες ασφαλείας (πε- ριλαμβάνονται ξεχωριστά στο παραδιδόμενο υλικό).
- RU** Данный документ является краткой версией инструкции в целях экономии бумаги. Более подробную информацию о приборе BONECO Вы можете скачать в формате PDF.
- CN** 务必注意所有安全规章 (在供货范围中单独提供)。



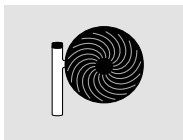
- DE** Diese kompakte Anleitung hilft, Papier zu sparen. Wenn Sie vertiefende Informationen zu Ihrem BONECO-Gerät benötigen, laden Sie bitte die erweiterte Anleitung im PDF-Format.
- EN** These condensed instructions help to save paper. If you require more in-depth information about the BONECO device, please download the expanded instructions in PDF format.
- FR** Ce manuel compact permet de réaliser des économies de papier. Si vous avez besoin de plus amples informations sur l'appareil BONECO, téléchargez le manuel détaillé au format PDF.
- IT** Le presenti istruzioni per l'uso compatte contribuiscono a risparmiare carta. Qualora fossero necessarie informazioni più approfondite sull'apparecchio BONECO, è possibile scaricare la versione estesa delle istruzioni per l'uso in formato PDF.
- NL** Met deze beknopte handleiding wordt papier bespaard. Wilt u meer informatie over het BONECO-apparaat, download dan de uitgebreide handleiding in PDF-formaat.
- ES** Estas breves instrucciones ayudan a ahorrar papel. Si desea información más detallada sobre el aparato de BONECO, descargue las instrucciones completas en formato PDF.
- PT** Estas instruções compactadas permitem poupar papel. Se necessitar de informação mais aprofundada acerca do dispositivo BONECO, transfira as instruções alargadas em formato PDF.
- HU** Ez a rövid útmutató hozzájárul a papírral való takarékoskodáshoz. Ha további információra van szüksége a BONECO-készülékéről, tölts le a részletes útmutatót PDF-formátumban.
- PL** Ta kompaktowa instrukcja pomaga oszczędzać papier. Jeżeli potrzebują Państwo bardziej szczegółowych informacji na temat urządzenia BONECO, proszę pobrać rozszerzoną instrukcję w formacie PDF.
- SE** Den här kortfattade guiden sparar papper. Om du vill läsa mer om din BONECO-produkt kan du ladda ner en utförligare bruksanvisning i PDF-format.
- FI** Tämä kompakti käyttöohje auttaa säästämään paperia. Jos haluat BONECO-laitetta koskevia yksityiskohtaisempia tietoja, lataa laajennettu käyttöohje PDF-muodossa.
- DK** Denne kompakte vejledning sikrer, at der spares papir. Hvis du ønsker mere dybdegående information om BONECO-produkterne, kan du hente den udvidede vejledning i pdf-format.
- NO** Denne kompakte veiledningen bidrar til å spare papir. Dersom du trenger dyptgående informasjon om BONECO-apparatet, kan du laste ned den utvidede veiledningen i PDF-format.
- LV** Šī kompaktā instrukcija Jums palīdzēs iekoņomēt papīru. Ja Jums nepieciešama padziļināta informācija par BONECO ierīci, lejupielādējiet izvērsto instrukciju pdf formātā.
- LT** Ši glausta instrukcija padeda taupyti popierių. Jei Jums reikalinga išsamesnė informacija apie BONECO prietaisą, atsisiųskite išsamią instrukciją PDF formatu.
- EE** See kompaktne juhend aitab paberit kokku hoida. Kui vajate põhjalikumalt teavet BONECO seadme kohta, siis laadige alla üksikasjalik juhend PDF-vormingus.
- CZ** Tento kompaktní návod pomáhá šetřit papír. Potřebujete-li podrobnější informace o zařízení BONECO, stáhněte si rozšířený návod ve formátu PDF.
- SK** Tento kompaktný návod pomáha šetriť papier. Ak potrebujete podrobnejšie informácie o zariadení BONECO, stiahnite si rozšírený návod vo formáte PDF.
- SI** Ta kratka navodila za uporabo omogočajo varčevanje s papirjem. Če potrebujete podrobnejše informacije o svoji napravi BONECO, si prenesite daljšo različico navodil za uporabo v obliki PDF.
- HR** Ove kompaktne upute pomažu pri uštedi papira. Ako su vam potrebne detaljne informacije o uređaju društva BONECO, proširene upute preuzmite u PDF-formatu.
- GR** Με αυτές τις συνοπτικές οδηγίες εξοικονομείται χαρτί. Αν χρειάζεστε αναλυτικότερες πληροφορίες για τη συσκευή της BONECO, πραγματοποιήστε λήψη των αναλυτικών οδηγιών σε μορφή PDF.
- RU** Данный документ является краткой версией инструкции в целях экономии бумаги. Более подробную информацию о приборе BONECO Вы можете скачать в формате PDF.
- CN** 本简要说明可以节省纸张。如果需要关于BONECO设备更深入的信息,请下载PDF格式的扩展说明。



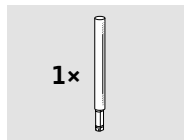
- DE** 1. Lieferumfang • 2. Technische Daten • 3. Inbetriebnahme • 4. Aufstellort ändern • 5. Höhe anpassen (Übersicht) • 6. Höhe anpassen • 7. Reinigung • 8. SMART App herunterladen • 9. Mit Smartphone verbinden
- 
- EN** 1. Scope of delivery • 2. Technical specifications • 3. First use • 4. Moving the unit to a new location • 5. Height adjustment (Overview) • 6. Height adjustment • 7. Cleaning • 8. Download SMART App • 9. Connect with smartphone
- 
- FR** 1. Contenu de la livraison • 2. Caractéristiques techniques • 3. Première utilisation • 4. Déplacement de l'unité vers un nouvel emplacement • 5. Adaptation de la hauteur (aperçu) • 6. Adaptation de la hauteur • 7. Nettoyage • 8. Télécharger l'application SMART • 9. Se connecter avec un smartphone
- 
- IT** 1. Volume di forniture • 2. Dati tecnici • 3. Primo utilizzo • 4. Spostamento dell'unità verso una nuova ubicazione • 5. Regolazione dell'altezza (Panoramica) • 6. Regolazione dell'altezza • 7. Pulizia • 8. Download dell'app SMART • 9. Connetti con lo smartphone
- 
- NL** 1. Leveringsomvang • 2. Technische gegevens • 3. Eerste gebruik • 4. Apparaat naar een nieuwe locatie verplaatsen • 5. Hoogte aanpassen (overzicht) • 6. Hoogte aanpassen • 7. Reiniging • 8. SMART App downloaden • 9. Verbinding maken met smartphone
- 
- ES** 1. Contenido • 2. Datos técnicos • 3. Primer uso • 4. Cambio de la unidad a una ubicación nueva • 5. Ajuste de la altura (vista general) • 6. Ajuste de la altura • 7. Limpieza • 8. Descarga de la aplicación SMART • 9. Conectar con teléfono inteligente
- 
- PT** 1. Conteúdo • 2. Dados técnicos • 3. Arranque • 4. Deslocar a unidade para uma nova localização • 5. Ajuste de altura (síntese) • 6. Ajuste de altura • 7. Limpeza • 8. Descarregar SMART app • 9. Conectar com Smartphone
- 
- HU** 1. Szállítási terjedelem • 2. Műszaki adatok • 3. Első használat • 4. A készülék áthelyezése • 5. Magasság beállítása (Áttekintés) • 6. Magasság beállítása • 7. Tisztítás • 8. Alkalmazás letöltése SMART • 9. Csatlakozás okostelefonnal
- 
- PL** 1. Zakres dostaw • 2. Dane techniczne • 3. Pierwsze użycie • 4. Przeniesienie urządzenia w nowe miejsce • 5. Regulacja wysokości (Informacje ogólne) • 6. Regulacja wysokości • 7. Czyszczenie • 8. Pobranie SMART aplikacji • 9. Połącz się ze smartfonem
- 
- SE** 1. Leveransomfattning • 2. Tekniska data • 3. Första användningstillfället • 4. Flytta enheten till en ny plats • 5. Höjjustering (översikt) • 6. Höjjustering • 7. Rengöring • 8. Ladda ned SMART appen • 9. Anslut med smartphone
- 
- FI** 1. Toimitussisältö • 2. Tekniset tiedot • 3. Ensimmäinen käyttö • 4. Laitteen siirtäminen uuteen paikkaan • 5. Korkeussäätö (yleiskuva) • 6. Korkeussäätö • 7. Puhdistus • 8. Sovelluksen SMART lataaminen • 9. Yhdistä älypuhelimien
- 
- DK** 1. Leveringsomfang • 2. Tekniske data • 3. Ibrugtagning • 4. Flytning af enheden • 5. Højdejustering (oversigt) • 6. Højdejustering • 7. Rengøring • 8. Download SMART app • 9. Forbind med smartphone
-

- NO** 1. I denne pakken • 2. Tekniske data • 3. Ta i bruk • 4. Flytte enheten til en ny plassering  
• 5. Høyderegulering (oversikt) • 6. Høyderegulering • 7. Rengjøring • 8. Last ned SMART app  
• 9. Koble til med smarttelefon
- 
- LV** 1. Piegādes komplektācija • 2. Tehniskie dati • 3. Pirmreizēja izmantošana • 4. Vienības pārvietošana jaunajā atrašanās vietā • 5. Augstuma pielāgošana (pārskats) • 6. Augstuma pielāgošana  
• 7. Tīrīšana • 8. Lietotnes SMART lejupielāde • 9. Savienojiet ar viedtālruni
- 
- LT** 1. Pristatomas komplektas • 2. Techniniai duomenys • 3. Pirmasis naudojimas • 4. Įrenginio perkėlimas į kitą vietą • 5. Aukščio reguliavimas (aprašas) • 6. Aukščio reguliavimas • 7. Valymas • 8. Programos SMART atsisiuntimas • 9. Prisijunkite prie išmaniojo telefono
- 
- EE** 1. Tarnekomplekt • 2. Tehnilised andmed • 3. Esmakordne kasutamine • 4. Seadme teistsaldamine uude asukohta • 5. Kõrguse reguleerimine (ülevaade) • 6. Kõrguse reguleerimine • 7. Puhastamine  
• 8. Laadige alla SMART rakendus • 9. Ühendage nutitelefoniga
- 
- CZ** 1. Rozsah dodávky • 2. Technické údaje • 3. První použití • 4. Přemístění jednotky na nové místo  
• 5. Nastavení výšky (přehled) • 6. Nastavení výšky • 7. Čištění • 8. Stáhnout SMART aplikaci • 9. Připojení chytrého telefonu
- 
- SK** 1. Obsah balenia • 2. Technické údaje • 3. Prvé použitie • 4. Preprava jednotky na nové umiestnenie  
• 5. Nastavenie výšky (prehľad) • 6. Nastavenie výšky • 7. Čistenie • 8. Stiahnutie SMART aplikácie  
• 9. Pripojenie smartfónu
- 
- SI** 1. Obseg dobave • 2. Tehnični podatki • 3. Prva uporaba • 4. Transport enote na drugo lokacijo  
• 5. Nastavitev višine (pregled) • 6. Nastavitev višine • 7. Čiščenje • 8. Prenos SMART aplikacije  
• 9. Povežite se s pametnim telefonom
- 
- HR** 1. Opseg isporuke • 2. Tehnički podaci • 3. Prva upotreba • 4. Prebacivanje uređaja na novu lokaciju  
• 5. Prilagodba visine (pregled) • 6. Prilagodba visine • 7. Čišćenje • 8. Preuzimanje SMART aplikacije  
• 9. Povežite se s pametnim telefonom
- 
- GR** 1. Περιλαμβάνονται • 2. Τεχνικές πληροφορίες • 3. Πρώτα βήματα • 4. Μετακίνηση της μονάδας σε μια νέα θέση • 5. Ρύθμιση ύψους (Επισκόπηση) • 6. Ρύθμιση ύψους • 7. Καθαρισμός • 8. Λήψη SMART εφαρμογής • 9. Συνδεθείτε με Smartphone
- 
- RU** 1. Комплект поставки • 2. Технические характеристики • 3. Первое использование  
• 4. Перемещение прибора • 5. Регулировка по высоте (обзор) • 6. Регулировка по высоте  
• 7. Очистка • 8. Скачать SMART приложение • 9. Подключиться к смартфону
- 
- CN** 1. 装箱清单 • 2. 技术参数 • 3. 使用说明 • 4. 将设备移动到新位置  
• 5. 高度调节 (概述) • 6. 高度调节 • 7. 清洁 • 8. 下载应用程序  
• 9. 与智能手机连接
-

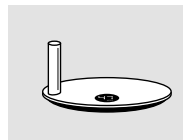
## 1. SCOPE OF DELIVERY



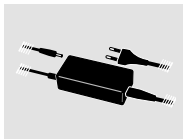
Fan head



Removable connector bar



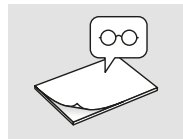
Fan base



Power supply

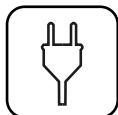


Safety instructions

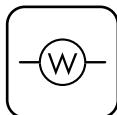


Quick Manual

## 2. TECHNICAL SPECIFICATIONS (at 110–240 V~ 50/60 Hz)



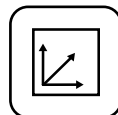
24V DC



22 W



1500 m<sup>3</sup>/h



375 × 375 × 852 mm



19–57 dB(A)

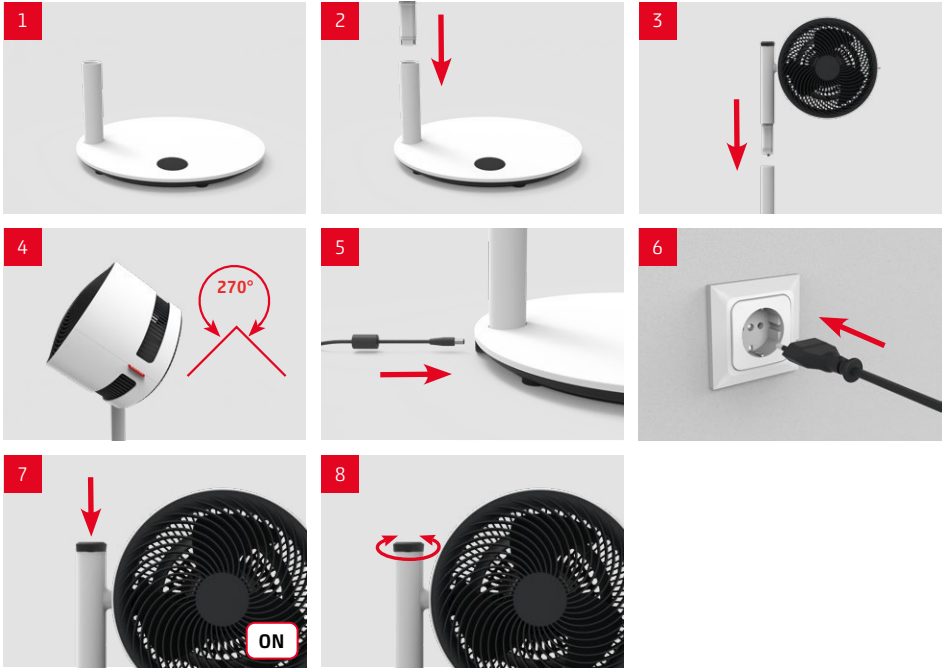


6.0 kg

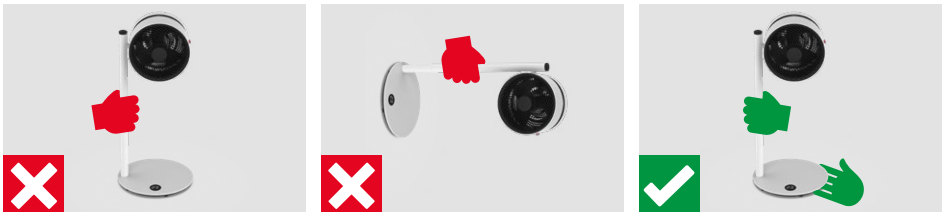


4.5 m/sec

### 3. FIRST USE




### 4. MOVING THE UNIT TO A NEW LOCATION

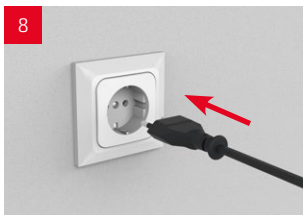
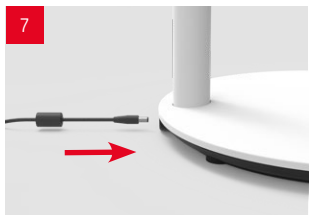
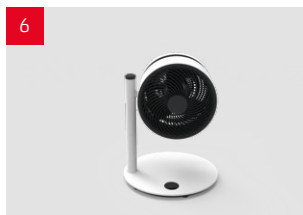
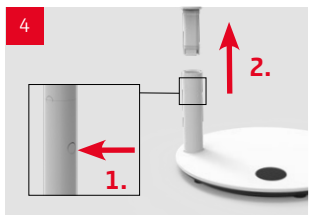
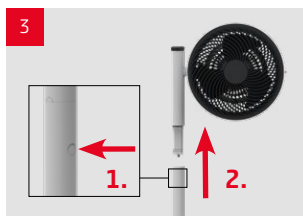
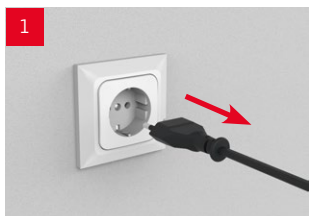


## 5. HEIGHT ADJUSTMENT (OVERVIEW)

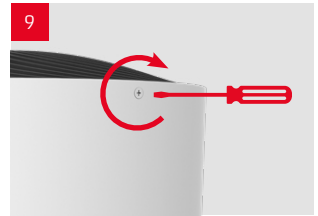
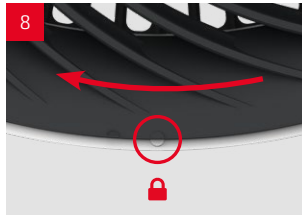
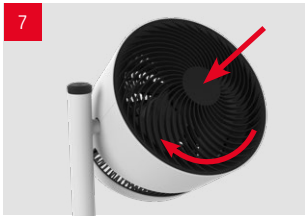
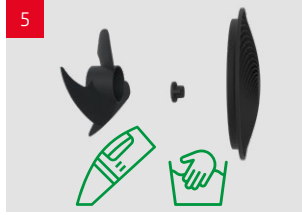
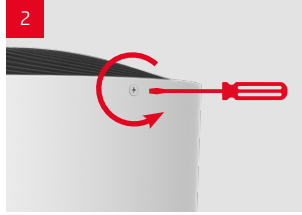
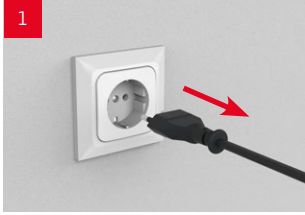


 For safety reasons, a maximum of two connecting bars may be used at the same time.

## 6. HEIGHT ADJUSTMENT



## 7. CLEANING



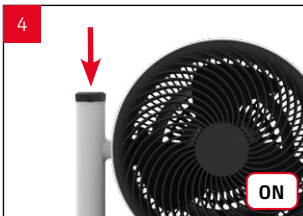
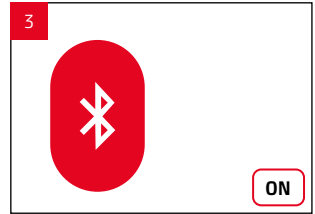
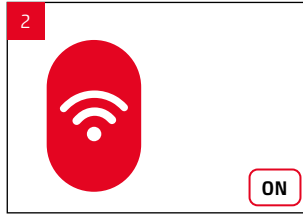
## 8. DOWNLOAD SMART APP



OR



## 9. CONNECT WITH SMARTPHONE



**СЕРТИФИКАЦИЯ ПРОДУКЦИИ**

Товар сертифицирован на территории России, соответствует требованиям нормативных документов:

ТР ТС 004/2011, ТР ТС 020/2011

**СРОК СЛУЖБЫ ПРИБОРА СОСТАВЛЯЕТ 5 ЛЕТ.**

Изготовитель: «BONECO AG»

Торговая марка BONECO принадлежит BONECO AG, Швейцария, г. Виднау, Эспенштрассе, 85, CH-9443

**ИМПОРТЕР:**

Общество с ограниченной ответственностью  
«Р-КЛИМАТ»

**АДРЕС:**

119049, Россия, г. Москва, Якиманка Б., д. 35,  
строение 1, этаж 3, пом. I, комн. 4

Тел./факс: +7 (495) 777-1967

e-mail: info@rusklimat.ru

**Simplified EU declaration of conformity**

BONECO hereby declares that this device meets the essential requirements of the following EU-Directives:


2014/53/EU Radio Equipment Directive (RED)


2011/65/EU Directive on the restriction of the use of certain hazardous substances in electrical and electronic equipment

The complete declaration of conformity can be found at: [www.boneco.com](http://www.boneco.com)



VOICE CONTROL WITH  
GOOGLE HOME™ AND  
AMAZON ALEXA™

 /boneco.healthy.air.official

 /boneco\_healthyair

 /airoswissboneco

 /company/boneco-healthy-air

BONECO AG  
Espenstrasse 85  
9443 Widnau  
Switzerland

00800 8595 8595  
www.boneco.com  
service@boneco.com

 REVIEW US



**BONECO**

84078-02